

NUTARIMAS
DĖL LIETUVOS RESPUBLIKOS VYRIAUSYBĖS 2012 M. LIEPOS 11 D.
NUTARIMO NR. 842 „DĖL AKMENĖS LAISVOSIOS EKONOMINĖS ZONOS
TERITORIJOS RIBŲ NUSTATYMO“ PAKEITIMO

2021 m. Nr.
Vilnius

Lietuvos Respublikos Vyriausybė n u t a r i a:
Pakeisti Lietuvos Respublikos Vyriausybės 2012 m. liepos 11 d. nutarimą Nr. 842 „Dėl Akmenės laisvosios ekonominės zonos teritorijos ribų nustatymo“ ir jį išdėstyti nauja redakcija:

„LIETUVOS RESPUBLIKOS VYRIAUSYBĖ

NUTARIMAS
DĖL AKMENĖS LAISVOSIOS EKONOMINĖS ZONOS TERITORIJOS RIBŲ
NUSTATYMO

Vadovaudamasi Lietuvos Respublikos Akmenės laisvosios ekonominės zonos įstatymo 5 straipsniu, Lietuvos Respublikos Vyriausybė n u t a r i a:

Nustatyti Akmenės laisvosios ekonominės zonos teritorijos ribas pagal:

1. Akmenės rajono savivaldybėje Naujosios Akmenės pramoniniame parke esančių žemės sklypų, kurių bendras plotas 25,3875 hektaro, ribų planą su šių žemės sklypų ribų posūkio taškų ir riboženklių koordinatėmis 1994 metų Lietuvos koordinatinių sistemoje (1 priedas);

2. Akmenės rajono savivaldybėje, Naujosios Akmenės kaimiškojoje seniūnijoje, Menčių kaime, esančių žemės sklypų, kurių bendras plotas 71,217 hektaro, ribų planą su šių žemės sklypų ribų posūkio taškų ir riboženklių koordinatėmis 1994 metų Lietuvos koordinatinių sistemoje (2 priedas).“

Ministras Pirmininkas

Ekonomikos ir inovacijų ministras



Tėsinis dyp. chichobze
Lukė Jovaničienė
2021 02 18

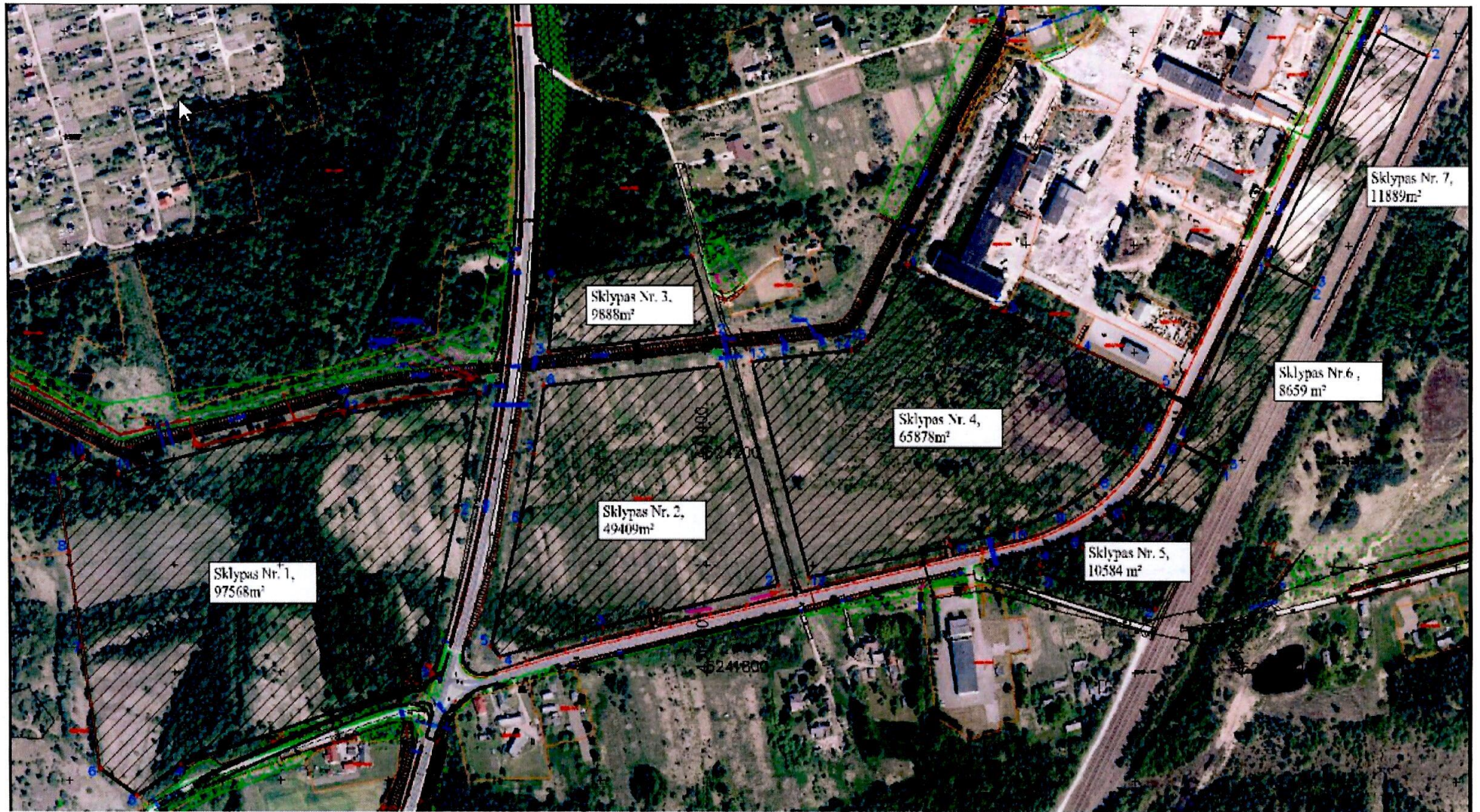
Ekonomikos ir inovacijų ministerijos
Strateginio planavimo ir veiklos organizavimo
departamento Asmenų aptarnavimo ir
dokumentų valdymo skyriaus redaktorė


Sigitā Šinlauskaitė-Petkevičienė
2021-02-12

Lietuvos Respublikos Vyriausybės
2021 m. d. nutarimo Nr.
1 priedas

**AKMENĖS RAJONO SAVIVALDYBĖJE NAUJOSIOS AKMENĖS PRAMONINIAME PARKE ESANČIŲ ŽEMĖS SKLYPŲ, KURIŲ
BENDRAS PLOTAS 25,3875 HEKTARO, RIBŲ PLANAS SU ŠIŲ ŽEMĖS SKLYPŲ RIBŲ POSŪKIO TAŠKŲ IR RIBOŽENKLIŲ
KOORDINATĖMIS 1994 METŲ LIETUVOS KOORDINACIŲ SISTEMOJE**

1, 2, 3, 4, 5, 6 IR 7 SKLYPŲ RIBŲ PLANAS M 1:5000



**1, 2, 3, 4, 5, 6 IR 7 SKLYPŲ RIBŲ POSŪKIO TAŠKŲ IR RIBOŽENKLIŲ
KOORDINAČIŲ 1994 METŲ LIETUVOS KOORDINAČIŲ SISTEMOJE
ŽINIARAŠČIAI**

Sklypas Nr. 1, plotas 97568 m²

Sklypų ribų posūkio taškų ir riboženklių Nr.	Sklypų ribų posūkio taškų ir riboženklių koordinatės	
	X	Y
1	6242061.630	431186.890
2	6241950.670	431166.100
3	6241789.420	431126.820
4	6241715.170	430904.660
5	6241685.750	430863.620
6	6241711.280	430828.620
7	6241825.310	430812.580
8	6241911.410	430800.460
9	6241980.080	430790.800
10	6242000.760	430814.280
11	6241985.030	430847.510
12	6242041.480	431060.450

Sklypas Nr. 2, plotas 49409 m²

Sklypų ribų posūkio taškų ir riboženklių Nr.	Sklypų ribų posūkio taškų ir riboženklių koordinatės	
	X	Y
1	6242086.290	431413.190
2	6241881.640	431467.180
3	6241842.120	431303.160
4	6241814.510	431206.080
5	6241824.300	431197.070
6	6241937.570	431224.660
7	6242004.450	431238.310
8	6242067.290	431248.620

Sklypas Nr. 3, plotas 9888 m²

Sklypų ribų posūkio taškų ir riboženklių Nr.	Sklypų ribų posūkio taškų ir riboženklių koordinatės	
	X	Y
1	6242188.480	431387.920
2	6242117.870	431409.110

3	6242099.500	431252.710
4	6242165.770	431259.650

Sklypas Nr. 4, plotas 65878 m²

Sklypų ribų posūkio taškų ir riboženklių Nr.	Sklypų ribų posūkio taškų ir riboženklių koordinatės	
	X	Y
1	6242181.210	431588.760
2	6242142.070	431670.710
3	6242137.870	431679.510
4	6242104.700	431748.940
5	6242068.100	431825.580
6	6242028.120	431806.680
7	6242005.320	431792.590
8	6241976.170	431764.660
9	6241952.830	431731.540
10	6241934.940	431690.330
11	6241918.850	431627.220
12	6241888.660	431496.350
13	6242090.410	431443.120
14	6242101.480	431537.340
15	6242110.350	431551.050

Sklypas Nr. 5, plotas 10584 m²

Sklypų ribų posūkio taškų ir riboženklių Nr.	Sklypų ribų posūkio taškų ir riboženklių koordinatės	
	X	Y
1	6241994.060	431884.810
2	6241860.290	431819.170
3	6241893.410	431712.240
4	6241900.690	431711.890
5	6241917.770	431751.230
6	6241945.700	431790.870
7	6241980.700	431824.400
8	6242013.970	431844.250

Sklypas Nr. 6, plotas 8659 m²

Sklypų ribų posūkio taškų ir riboženklių Nr.	Sklypų ribų posūkio taškų ir riboženklių koordinatės	
	X	Y
1	6242182.610	431924.340

2	6242161.650	431967.050
3	6241994.060	431884.810
4	6242013.970	431844.250

Sklypas Nr. 7, plotas 11889 m²

Sklypų ribų posūkio taškų ir riboženklių Nr.	Sklypų ribų posūkio taškų ir riboženklių koordinatės	
	X	Y
1	6242401.280	432028.210
2	6242378.950	432073.680
3	6242161.650	431967.050
4	6242182.610	431924.340

Ekonomikos ir inovacijų ministrė
2021.02.18
Aušrinė Armonaitė



Ekonomikos ir inovacijų ministerijos
Strateginio planavimo ir veiklos organizavimo
departamento Asmenų aptarnavimo ir
dokumentų valdymo skyriaus redaktorė

Sigitė Siniauskaitė-Petkevičienė
2021-02-18

Tėmės dyp. daržulio
Lute Jonušienė
2021.02.18

Lietuvos Respublikos Vyriausybės
20 m. d. nutarimo Nr.
2 priedas

**AKMENĖS RAJONO SAVIVALDYBĖJE, NAUJOSIOS AKMENĖS KAIMIŠKOJOJE
SENIŪNIJOJE, MENČIŲ KAIME, ESANČIŲ ŽEMĖS SKLYPŲ, KURIŲ BENDRAS
PLOTAS 71,217 HEKTARO, RIBŲ PLANAS SU ŠIŲ ŽEMĖS SKLYPŲ RIBŲ POSŪKIO
TAŠKŲ IR RIBOŽENKLIŲ KOORDINATĖMIS 1994 METŲ LIETUVOS
KOORDINACIŲ SISTEMOJE**

1 IR 2 SKLYPŲ RIBŲ PLANAS M 1:2000



**1 IR 2 SKLYPŲ RIBŲ POSŪKIO TAŠKŲ IR RIBOŽENKLIŲ KOORDINACIŲ
1994 METŲ LIETUVOS KOORDINACIŲ SISTEMOJE ŽINIARAŠČIAI**

Sklypas Nr. 1, plotas 605498 m²

Sklypo ribų posūkio taškų ir riboženklių Nr.	Sklypo ribų posūkio taškų ir riboženklių koordinatės	
	X	Y
1	6239759.39	430986.02
2	6239684.82	430958.50
3	6239644.95	430957.25
4	6239612.52	430944.28
5	6239583.12	430935.08
6	6239445.11	430954.08
7	6239466.26	431010.73
8	6239204.30	431044.81
9	6239203.31	431044.94
10	6239245.96	431264.13
11	6239246.35	431266.13
12	6239099.97	431269.59
13	6239100.25	431268.36
14	6239101.00	431265.00
15	6239063.53	430938.23
16	6238849.69	430953.94
17	6238840.46	430954.61
18	6238658.34	430961.66
19	6238655.14	430925.42
20	6238657.05	430916.87
21	6238632.00	430726.50
22	6238590.22	430414.28
23	6238188.13	430459.88
24	6238188.44	430456.15
25	6238192.59	430447.32
26	6238233.86	430393.63
27	6238237.40	430384.78
28	6238239.76	430377.11
29	6238241.53	430371.80
30	6238240.94	430276.24
31	6238257.00	430140.13
32	6238262.36	430132.96
33	6238266.52	430129.73
34	6238271.17	430126.56
35	6238273.20	430124.90
36	6238303.40	430122.90
37	6238303.84	430113.90

38	6238322.81	430125.14
39	6238562.31	430251.97
40	6238827.51	430391.27
41	6238855.79	430387.32
42	6238868.62	430392.29
43	6238873.94	430394.36
44	6239097.81	430506.35
45	6239263.30	430588.58
46	6239341.18	430627.44
47	6239369.46	430642.77
48	6239553.64	430740.58
49	6239812.01	430877.80

Sklypas Nr. 2, plotas 106672 m²

Sklypo ribų posūkio taškų ir riboženklių Nr.	Sklypo ribų posūkio taškų ir riboženklių koordinatės	
	X	Y
1	6238886.30	431273.10
2	6238885.69	431273.11
3	6238830.08	431274.14
4	6238728.75	431276.52
5	6238701.05	431278.63
6	6238694.06	431279.17
7	6238670.11	431280.99
8	6238566.40	431291.40
9	6238526.53	430939.46
19	6238655.14	430925.42
18	6238658.34	430961.66
17	6238840.46	430954.61
16	6238849.69	430953.94

Ekonomikos ir inovacijų ministrė
2020.07.19
Aušrinė Armonaitė

Ekonomikos ir inovacijų ministerijos
Strateginio planavimo ir veiklos organizavimo
departamento Asmenų aptarnavimo ir
dokumentų valdymo skyriaus redaktorė
Sigitā Siniauskaitė-Petkevičienė
2021-02-12

Tėmės lyp. direktorė
Lute Jacevičiūtė
2020.02.18